

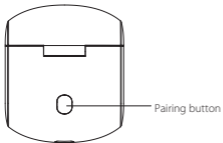
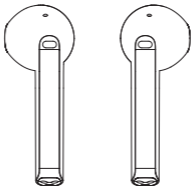


TWS200

True Wireless Stereo Earbuds

www.edifier.com

EN · Product Description and Accessories



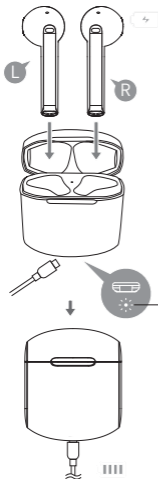
Charging case



USB charging cable

Note: Images are for illustrative purposes only and may differ from the actual product.

■ User Guide



• Charge the Earbuds

- You may hear a warning tone when at low battery level, please place the earbuds in the case for charging.

• Charge the Charging Case

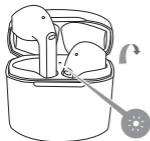
- If red light flashes six times rapidly (three times per one second) when the case is opened, it indicates the case has a low battery capacity, please charge it in time. Charging time: approx. 2 hours for a full charging.
- Red light steady lit = charging
Red light off = fully charged
- Red light

Rated input: 5V==35mA(earbuds)

5V==350mA(charging case)

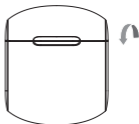
Warning: The rechargeable batteries that provide power for this product must be disposed properly for recycling. Do not dispose of batteries in fire to prevent an explosion.

- Power on once the case is opened.

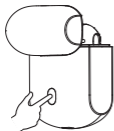


White light steady lit for 1 second

- Power off once the case is closed.



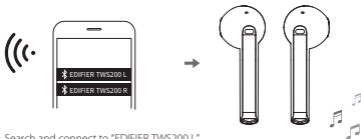
• Pairing



- Bluetooth pairing: press and hold for approx. 3 seconds
- TWS pairing: double click
- Clear pairing records: press and hold for approx. 8 seconds

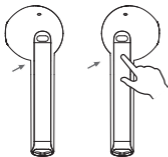


- Bluetooth pairing: red and white lights flashing rapidly
- TWS pairing: white light flashing rapidly
- Clear pairing records: white light turning off after flashing six times rapidly



Search and connect to "EDIFIER TWS200 L" or "EDIFIER TWS200 R", after pairing is successful, the white light will flash twice per 5 seconds.

• Functional Operation



Accept/end a call:
double click the left or right earbud



Pause/play:
double click the right earbud



Voice assistant:
double click the left earbud

Note: If only one earbud is used, double-clicking is for functions of pause/play/accept/end a call.

■ FAQs

When charging the charging case, the indicator is off.

- Please ensure the charging case is correctly connected with power source.

No sound

- Check if the earbuds are operating.
- Check if the earbuds volume are at an appropriate level.
- Check if the earbuds are correctly connected with mobile phone.
- Check if the earbuds are operating within a normal working range.

The call quality of the earbuds are not good.

- Check if mobile phone is in an area with strong signal.
- Please ensure the earbuds are within effective distance (10m) and no obstacle between the earbuds and mobile phone.

When playing music, cannot control pause/play via the earbuds.

- Please ensure the paired device support AVRCP (Audio Video Remote Control Profile) profile.

■ Maintenance

- Do not use fast charger to charge the product to avoid affecting batteries' service life.
- If not used for long periods of time, please charge the product with lithium battery at least once per three months.
- Keep the product away from humid places to avoid affecting internal circuit. Do not use the product during intense exercise or with much sweat to prevent sweat from dropping into the product to make damage.
- Do not put the product in places exposed to sun or with high temperature. High temperature will shorten service life of electronic components, damage battery and make plastic components deformed.
- Do not put the product in cold places to avoid damaging internal circuit board.
- Do not dismantle the product. Non-professional personnel may damage the product.
- Do not drop, strongly vibrate, strike the product with hard object to avoid damaging internal circuit.
- Do not use drastic chemicals or cleaner to clean the product.
- Do not use sharp objects to scratch product surface to avoid damaging shell and affecting facade.

Edifier International Limited
P.O. Box 6264
General Post Office
Hong Kong

www.edifier.com

©2019 Edifier International Limited. All rights reserved.

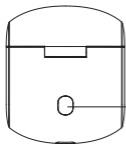
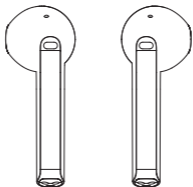
Printed in China

NOTICE:

For the need of technical improvement and system upgrade, information contained herein may be subject to change from time to time without prior notice.

Products of EDIFIER will be customized for different applications. Pictures and illustrations shown on this manual may be slightly different from actual product. Images are for illustrative purposes only and may differ from the actual product.

FR · Description du produit et accessoires



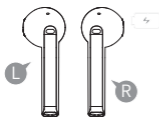
Étui-chargeur



Câble de recharge USB

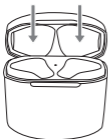
Remarque: Les images utilisées servent de référence uniquement, et peuvent ne pas correspondre au produit.

■ Instructions d'utilisation



• Charger les écouteurs

- Lorsque vous entendez une notification sonore de niveau faible de la batterie, placez les écouteurs dans le boîtier pour les charger.



• Charger le boîtier de charge

- Si le voyant rouge clignote six fois rapidement (3 fois par seconde) lorsque vous ouvrez le boîtier, cela indique que le niveau de la batterie du boîtier est faible. Chargez-le dès que possible.

Durée de charge : approximativement 2 heures pour pleine charge.



- Voyant rouge illuminé en continu = en charge
Voyant rouge éteint = complètement chargé

- Voyant lumineux rouge



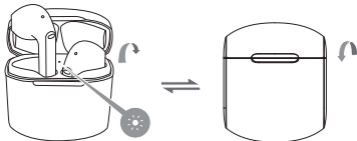
Entrée nominale: 5V==35mA(écouteur)

5V==350mA(étui-chargeur)

Avertissement: La batterie rechargeable qui alimente ce produit doit être éliminée de façon appropriée pour le recyclage. Ne pas jeter une batterie au feu sous risque d'explosion.

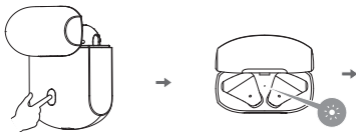
- Les écouteurs s'allument lorsque vous ouvrez le boîtier.

- Les écouteurs s'éteignent lorsque vous fermez le boîtier.



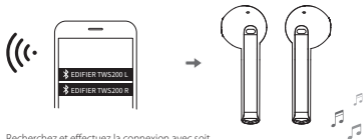
Voyant blanc allumé pendant 1 seconde

• Appairage



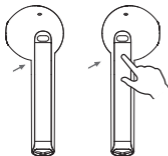
- Appairage Bluetooth: maintenez appuyé pendant approximativement 3 secondes
- Appairage TWS: appuyez deux fois
- Effacer la mémoire d'appairage: maintenez appuyé pendant approximativement 8 secondes

- Appairage Bluetooth: Les voyants rouge et blanc clignotent rapidement
- Appairage TWS: Le voyant blanc clignote rapidement
- Effacer la mémoire d'appairage: Le voyant blanc s'éteint après avoir clignoté six fois rapidement



Recherchez et effectuez la connexion avec soit « EDIFIER TWS200 L » ou « EDIFIER TWS200 R ».
Une fois l'appairage réussie, le voyant blanc clignote deux fois toutes les 5 secondes.

• Mode d'emploi



Décrocher/raccrocher un appel:
double cliquez sur l'écouteur
de gauche ou de droite



Pause/lecture:
double-cliquez sur l'écouteur
de droite



Assistant vocal:
double-cliquez sur l'écouteur
de gauche

Remarque: Si vous utilisez seulement un écouteur, la fonction double clic permet d'accéder aux fonctions pause/lecture/décrocher/raccrocher un appel.

■ FAQs

Le voyant est éteint lorsque le bloc de charge est en cours de charge.

- Veuillez vérifier que le bloc de charge est correctement connecté à la source d'alimentation.

Pas de son.

- Vérifiez que les écouteurs sont allumés.
- Vérifiez que le volume des écouteurs est à un niveau approprié.
- Vérifiez que les écouteurs sont correctement connectés au téléphone mobile.
- Vérifiez que les écouteurs se trouvent à portée de fonctionnement.

La fonctionnalité d'appel des écouteurs donne un mauvais résultat.

- Vérifiez que votre téléphone mobile se trouve dans une zone de couverture réseau de bonne qualité.
- Vérifiez que les écouteurs se trouvent à portée de fonctionnement efficace (10 m) et qu'il n'y a aucun obstacle entre le casque et votre téléphone mobile.

Pendant l'écoute, impossible de contrôler les fonctions de lecture/pause via les contrôles des écouteurs.

- Vérifiez que l'appareil associé prenne en charge le profil AVRCP (Profil de contrôle audio vidéo sans fil).

■ Maintenance

- N'utilisez pas de systèmes de charge rapide pour charger le produit, pour éviter d'affecter la durée de vie des batteries de ce dernier.
- Chargez toujours le produit avec des batteries au lithium au moins une fois tous les trois mois, si vous ne les utilisez pas pendant des durées prolongées.
- Ne pas utiliser le produit à proximité de sources d'humidité pour éviter les dommages aux circuits internes. Ne pas utiliser le produit pendant un exercice intense, car la sueur peut pénétrer à l'intérieur et causer des dommages.
- Ne pas placer le produit dans des lieux exposés au soleil ou à une haute température. Une température élevée abrègera la durée de vie des composants électroniques, endommagera la batterie et peut déformer certains composants en plastique.
- Ne pas placer le produit dans des lieux très froids pour éviter d'endommager le circuit interne.
- Ne pas essayer de démonter le produit. Les personnes non professionnelles peuvent endommager le produit.
- Ne pas faire subir de chute, de fortes vibrations, de chocs avec un objet dur au produit pour éviter d'endommager le circuit interne.
- Ne pas utiliser de produits chimiques et de nettoyage corrosifs pour nettoyer le produit.
- Ne pas utiliser d'objets pointus pouvant rayer la surface du produit pour éviter d'endommager le boîtier extérieur et dégrader son aspect.

Edifier International Limited
P.O. Box 6264
General Post Office
Hong Kong

www.edifier.com

©2019 Edifier International Limited. Tous droits réservés.

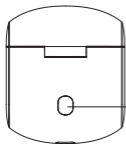
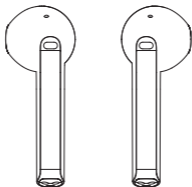
Imprimé en China

AVIS:

Pour les besoins du progrès technique et la mise à niveau du système, les informations contenues dans ce document peuvent être sujets à changements à tout moment sans préavis.

Les produits d'EDIFIER seront modifiés pour certaines applications. Les photos, illustrations et spécifications montrées ici peuvent être légèrement différentes du produit réel. Si aucune différence n'est trouvée, le produit réel prévaut.

ES · Descripción del producto y accesorios



Estuche de carga

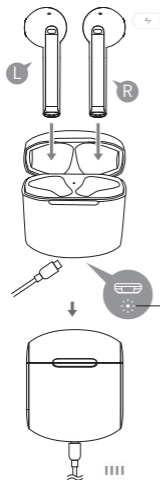
Botón Emparejamiento



Cable de carga USB

Nota: Las imágenes aparecen con un fin meramente ilustrativo y pueden variar del producto final.

■ Guía de usuario



• Cargue los auriculares

- Puede oír un tono de advertencia cuando esté en nivel de batería baja, ponga los auriculares en la funda para cargarlos.

• Cargue la caja de carga

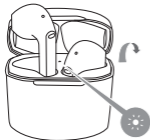
- Si parpadea rápidamente el testigo rojoseis veces (tres veces por segundo) cuando se abra la funda, indica que la funda tiene poca capacidad de batería, cárguela a tiempo. Tiempo de carga: Aproximadamente 2 horas para una carga completa
- Luz roja fija = cargando
Luz roja apagada = plena carga

- Luz roja

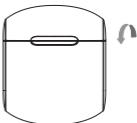
Entrada nominal: 5V=35mA (auriculares)
5V=350mA(estuche de carga)

Advertencia: Las baterías recargables que alimentan este producto deben desecharse adecuadamente para su reciclaje. No deseche las baterías en el fuego para evitar una explosión.

- Se enciende cuando se abre la funda.

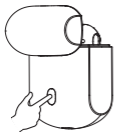


- Se apaga cuando se cierra la funda.

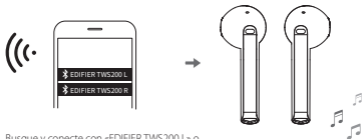


El testigo blanco se iluminará fijo durante 1 segundo

• Emparejamiento

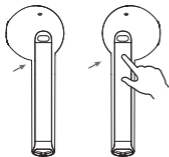


- Emparejamiento Bluetooth: Mantenga pulsado durante aproximadamente 3 segundos
- Emparejamiento TWS: pulse dos veces
- Borrar lista de emparejamiento: Mantenga pulsado durante aproximadamente 8 segundos
- Emparejamiento Bluetooth: Parpadean rápidamente los testigos rojo y blanco
- Emparejamiento TWS: Parpadea rápidamente el testigo blanco
- Borrar lista de emparejamiento: El testigo blanco se apaga tras parpadear rápidamente seis veces



Busque y conecte con «EDIFIER TWS200 L» o «EDIFIER TWS200 R»; cuando el emparejamiento sea correcto el testigo blanco parpadeará dos veces cada 5 segundos.

• Funcionamiento



Aceptar/ finalizar llamada:
pulse dos veces el auricular
izquierdo o derecho



Detener/reproducir:
doble clic en el auricular
derecho



Asistente de voz:
doble clic en el auricular
izquierdo

Nota: Si solamente usa un auricular, pulse dos veces para las funciones de pausa/ reproducción/aceptar/ finalizar llamada.

■ FAQs

Cuando cargue la funda de carga el indicador se apagará.

- Asegúrese de que la funda de carga esté conectada correctamente a la alimentación.

Sin sonido

- Compruebe si funciona el auricular.
- Compruebe si el volumen del auricular está al nivel adecuado.
- Compruebe si el auricular está correctamente conectado al móvil.
- Compruebe si funciona el auricular dentro de la distancia normal de funcionamiento.

El efecto de llamada del auricular es malo.

- Compruebe si su teléfono móvil está en una zona con buena señal.
- Asegúrese de que el auricular este a una distancia efectiva (10m) y que no haya ningún obstáculo entre auricular y móvil.

Cuando se reproduce música, no se puede controlar pausa/ reproducción con el auricular.

- Compruebe que el dispositivo emparejado sea compatible con el perfil AVRCP (Perfil de control remoto audiovisual).

■ Maintenance

- No use un cargador rápido para cargar el producto, afectaría a la vida útil de las baterías.
- Si no se utiliza durante mucho tiempo, se recomienda cargar el aparato con batería de litio, al menos, una vez cada 3 meses.
- Mantenga el producto alejado de lugares húmedos para que no afecten a los circuitos internos. No use el producto durante ejercicios intensos o con demasiado sudor para evitar que las gotas provoquen daños.
- No coloque el producto en lugares expuestos al sol o a altas temperaturas. Las altas temperaturas acortan la duración de los componentes electrónicos, dañan las pilas y deforman algunos componentes de plástico.
- No coloque el producto en lugares fríos para evitar daños a la placa de circuitos interna.
- No intente desmontar el producto. Si lo maneja personal no profesional, se puede dañar el producto.
- No lo deje caer, que vibre fuertemente, ni lo golpee con un objeto duro para que no se dañe el circuito interno.
- No utilice productos químicos abrasivos ni limpiadores para limpiar los auriculares.
- No utilice objetos afilados que arañen la superficie del producto para evitar dañar la carcasa exterior y que afecte al aspecto.

Edifier International Limited
P.O. Box 6264
General Post Office
Hong Kong

www.edifier.com

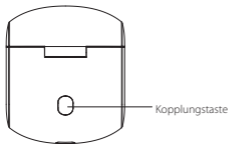
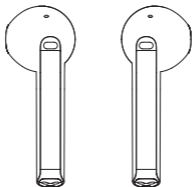
©2019 Edifier International Limited. Todos los derechos reservados.
Impreso en China

NOTIFICACIÓN:

Debido a la necesidad de mejorar técnicas y actualizaciones del sistema, la información aquí contenida puede estar sujeta a cambios ocasionales sin previo aviso.

Los productos EDIFIER se personalizan para distintas aplicaciones. Las imágenes e ilustraciones mostradas en este manual pueden ser ligeramente distintas del producto real. Imágenes solo para referencia; prevalece el producto real.

DE · Produktbeschreibung und Zubehör



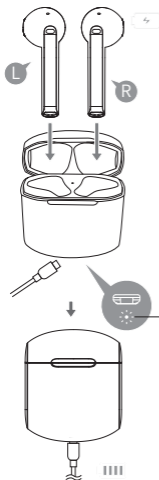
Ladekoffer



USB-Ladekabel

Hinweis: Die Abbildungen dienen ausschließlich zur Veranschaulichung und können vom tatsächlichen Produkt abweichen.

■ Bedienungsanleitung



• Laden Sie die Ohrhörer auf

- Möglicherweise hören Sie einen Warnton, wenn der Akku fast leer ist. Bitte legen Sie die Ohrhörer zum Aufladen in das Gehäuse.

• Laden Sie den Ladebehälter auf

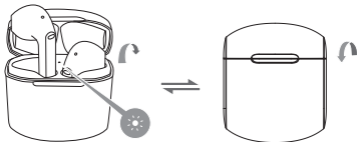
- Wenn das rote Licht bei offenem Gehäuse sechsmal nacheinander schnell blinkt (dreimal pro Sekunde), weist dies darauf hin, dass das Gehäuse über eine geringe Akkukapazität verfügt. Laden Sie es rechtzeitig auf. Ladezeit: etwa 2 Stunden für eine vollständige Ladung
- Rote Leuchte leuchtet durchgehend = Akku wird geladen
Rote Leuchte erloschen = Ladevorgang abgeschlossen
- Rote Leuchte

Nenneingangsspannung: 5V==35mA (Ohrhörer)
5V==350mA (Ladekoffer)

Achtung: Die aufladbaren Batterien, die Strom für dieses Produkt zur Verfügung stellen, müssen korrekt für das Recycling entsorgt werden. Werfen Sie Akkus nicht ins Feuer, um der Gefahr einer Explosion vorzubeugen.

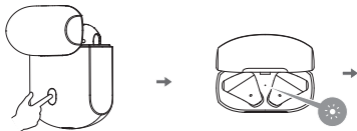
- Das Gerät schaltet sich ein, sobald das Gehäuse geöffnet wird.

- Das Gerät schaltet sich aus, sobald das Gehäuse geschlossen wird.



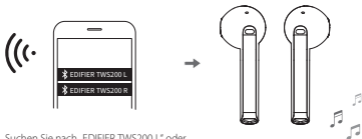
Das weiße Licht leuchtet 1 Sekunde lang konstant

• Kopplung



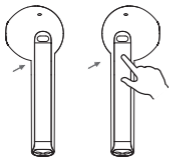
- Bluetooth-Pairing: Drücken und Halten Sie die Taste ca. 3 Sekunden lang
- TWS-Kopplung: Doppelklicken
- Datensätze aus den Kopplungen löschen: Drücken und Halten Sie die Taste ca. 8 Sekunden lang

- Bluetooth-Pairing: rote und weiße Lichter blinken schnell
- TWS-Kopplung: weißes Licht blinkt schnell
- Datensätze aus den Kopplungen löschen: weißes Licht erlischt nach sechsmaligem schnellem Blinken



Suchen Sie nach „EDIFIER TWS200 L“ oder „EDIFIER TWS200 R“ und stellen Sie eine Verbindung her. Nach erfolgreicher Kopplung blinkt das weiße Licht alle 5 Sekunden zweimal.

• Funktionsweise



Anruf annehmen/beenden:
Doppelklicken Sie auf den
linken oder rechten Ohrhörer



Pause/Wiedergabe:
Doppelklicken Sie den
rechten Ohrhörer



Sprachassistent:
Doppelklicken Sie den
linken Ohrhörer

Hinweis: Wenn nur ein Ohrhörer verwendet wird, dient ein Doppelklick zum Anhalten/Abspielen/Annehmen/Beenden eines Anrufs.

■ FAQs

Während des Ladevorgangs ist die Anzeige ausgeschaltet.

- Vergewissern Sie sich, dass der Ladebehälter korrekt an die Stromquelle angeschlossen ist.

Kein Ton

- Überprüfen Sie, ob die Ohrhörer eingeschaltet sind.
- Prüfen Sie, ob die Lautstärke der Ohrhörer auf einen angenehmen Pegel eingestellt ist.
- Kontrollieren Sie, ob die Ohrhörer ordnungsgemäß mit Ihrem Mobiltelefon verbunden sind.
- Vergewissern Sie sich, dass sich die Ohrhörer innerhalb der maximal vorgesehenen Reichweite zum Gerät befinden.

Die Gesprächsqualität der Ohrhörer ist unzureichend.

- Kontrollieren Sie, ob das Mobiltelefon über ein ausreichend starkes Empfangssignal verfügt.
- Stellen Sie sicher, dass der Abstand zwischen den Ohrhörern und Ihrem Mobiltelefon weniger als 10 m beträgt und sich keinerlei Hindernisse dazwischen befinden.

Während der Musikwiedergabe lassen sich die Befehle Pause/Wiedergabe nicht wie vorgesehen über die Ohrhörer steuern.

- Stellen Sie sicher, dass das gekoppelte Gerät das AVRCP-Profil (Audio/Video-Fernsteuerungsprofil) unterstützt.

■ **Wartung**

- Verwenden Sie kein Schnellladegerät zum Laden des Produkts, um die Lebensdauer der Batterien nicht zu beeinträchtigen.
- Laden Sie das Produkt bei längerem Nichtgebrauch mindestens alle drei Monate mit einem Lithium-Akku auf.
- Setzen Sie das Produkt keiner Feuchtigkeit aus, um Beeinträchtigungen des internen Schaltkreises vorzubeugen. Um zu verhindern, dass Schweiß in das Innere des Produkts gelangt und darin zu Schäden führt, sollten Sie es nicht während starker Anstrengungen oder Tätigkeiten verwenden, die eine erhöhte Schweißproduktion zur Folge haben.
- Bewahren Sie das Produkt nicht an Orten auf, an denen es starker Sonneneinstrahlung oder hohen Temperaturen ausgesetzt ist. Die hohen Temperaturen verkürzen die Lebensdauer elektronischer Komponenten, beschädigen den Akku und können zu Verformungen der Kunststoffteile führen.
- Bewahren Sie das Produkt nicht an kalten Orten auf, um Schäden an der internen Leiterplatte zu vermeiden.
- Das Produkt darf nicht zerlegt werden. Ungeschulte Personen können Schäden am Produkt hervorrufen.
- Lassen Sie das Produkt nicht fallen, schützen Sie es vor starken Erschütterungen und sehen Sie davon ab, mit harten Gegenständen darauf einzuschlagen, um Beschädigungen des internen Schaltkreises zu vermeiden.
- Verwenden Sie keine starken Chemikalien oder Reinigungsmittel zur Reinigung des Produkts.
- Verwenden Sie keine scharfen Gegenstände, um Kratzer auf der Oberfläche des Produkts, Schäden am Gehäuse und Beeinträchtigungen des äußeren Erscheinungsbilds zu vermeiden.

Edifier International Limited
P.O. Box 6264
General Post Office
Hong Kong

www.edifier.com

©2019 Edifier International Limited. Alle Rechte vorbehalten.

Gedruckt in China

HINWEIS:

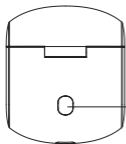
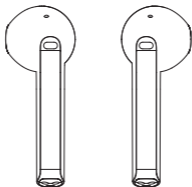
Aufgrund notwendiger technischer Verbesserungen und Systemaktualisierungen können die hierin enthaltenen Informationen jederzeit und ohne vorherige Ankündigung geändert werden.

Produkte von EDIFIER werden für verschiedene Anwendungen entsprechend angepasst.

Die in dieser Bedienungsanleitung verwendeten Fotos und Abbildungen können sich von denen des tatsächlichen Produkts geringfügig unterscheiden.

Abbildungen dienen ausschließlich zu Referenzzwecken. Das vorliegende Produkt ist maßgeblich.

IT · Descrizione del prodotto e accessori



Custodia di ricarica

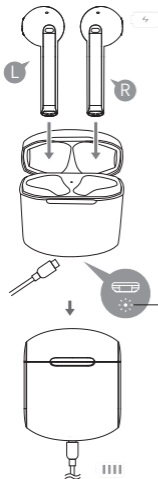
Pulsante di
accoppiamento



Cavo di ricarica USB

Nota: Le immagini sono solo a scopo illustrativo e possono differire dal prodotto reale.

Manuale Utente



• Caricare gli Auricolari

- Quando la batteria è quasi scarica viene emesso un segnale acustico, per ricaricare gli auricolari inserirli nella custodia.

• Caricare il Case di Ricarica

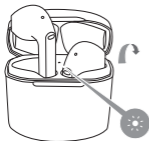
- Se la spia rossa lampeggia rapidamente per sei volte (tre volte al secondo) quando la custodia viene aperta, indica che la batteria è quasi scarica, si consiglia quindi di ricaricare tempestivamente.
Tempo di ricarica: per effettuare una ricarica completa occorre approssimativamente 2 ore
- Luce rossa accesa fissa = in ricarica
Luce rossa spenta = ricarica completata

- Spia luminosa rossa

Ingresso nominale: 5V \approx 35mA (auricolare)
5V \approx 350mA (custodia di ricarica)

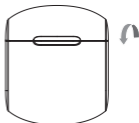
Avvertenza: Le batterie ricaricabili che alimentano questo prodotto devono essere smaltite in modo appropriato per un corretto riciclaggio. Non smaltire le batterie nel fuoco al fine di prevenire esplosioni.

- Spegnere dopo aver chiuso la custodia.

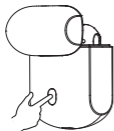


La spia bianca resta accesa per 1 secondo

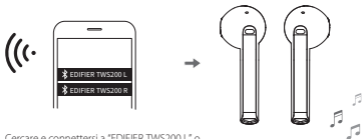
- Accendere dopo aver aperto la custodia.



• Connessione

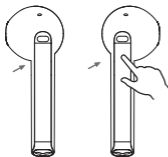


- Connessione Bluetooth: tenere premuto il pulsante per 3 secondi circa
- Connessione TWS: eseguire un doppio click
- Eliminare i record di abbinamento: tenere premuto il pulsante per 8 secondi circa
- Connessione Bluetooth: la spia rossa e la spia bianca lampeggiano rapidamente
- Connessione TWS: la spia bianca lampeggia rapidamente
- Eliminare i record di abbinamento: la spia bianca si spegne dopo aver lampeggiato rapidamente per sei volte



Cercare e connettersi a "EDIFIER TWS200 L" o a "EDIFIER TWS200 R", dopo aver eseguito correttamente la connessione, la spia bianca lampeggerà due volte ogni 5 secondi.

• Funzionamento



Accettare/terminare una chiamata:
eseguire un doppio click
sull'auricolare sinistro o destro



Pausa/play:
eseguire un doppio click
sull'auricolare destro



Assistente vocale:
eseguire un doppio click
sull'auricolare sinistro

Nota: Se si utilizza un solo auricolare, eseguire un doppio click per mettere in pausa/avviare/accettare/terminare una chiamata.

■ FAQs

Quando si ricarica la scatola di ricarica, l'indicatore è spento.

- Assicurarsi che il dispositivo di ricarica sia correttamente collegato alla fonte di alimentazione.

Nessuna emissione audio

- Verificare se gli auricolari sono funzionanti.
- Verificare se il volume degli auricolari è a un livello udibile.
- Verificare che gli auricolari siano collegati correttamente al telefono cellulare.
- Verificare se gli auricolari sono posizionati entro un raggio d'azione standard.

L'effetto chiamata degli auricolari non funziona.

- Verificare se il telefono cellulare si trova in un'area caratterizzata da una portata di segnale sufficiente.
- Accertarsi che gli auricolari siano a distanza utile (10 m) e che non vi siano ostacoli tra gli auricolari e il telefono cellulare.

Quando si riproduce un brano musicale, non è possibile gestire le modalità pausa, riproduzione, tramite il controller degli auricolari.

- Assicurarsi che il dispositivo accoppiato supporti il profilo AVRCP (Profilo telecomando audio video).

■ Manutenzione

- Non utilizzare il caricabatterie rapido per ricaricare il prodotto, in modo da non influire sulla durata della batteria.
- Se il prodotto resta inutilizzato per lunghi periodi, è consigliabile ricaricarlo con una batteria al litio almeno una volta ogni tre mesi.
- Conservare il prodotto al riparo da ambienti umidi per evitare di danneggiare la circuiteria interna. Non utilizzare il prodotto durante una attività fisica intensa o in presenza di abbondante sudorazione al fine di prevenire che il sudore penetri nel prodotto e ne causi il danneggiamento.
- Non esporre il prodotto in luoghi esposti a irraggiamento solare diretto oppure in condizioni di temperatura elevata. La temperatura elevata riduce la durata dei componenti elettronici, danneggia la batteria e deforma i componenti in plastica.
- Non posizionare il prodotto in ambienti freddi al fine di evitare di danneggiare la scheda della circuiteria interna.
- Non smontare il prodotto. Il prodotto si può danneggiare se manipolato da personale non specializzato.
- Non far cadere, agitare energicamente, colpire il prodotto con oggetti duri per evitare di danneggiare la circuiteria interna.
- Non utilizzare prodotti chimici aggressivi o detergenti per pulire il prodotto.
- Non utilizzare oggetti appuntiti per grattare la superficie del prodotto al fine di evitare di danneggiare il rivestimento e compromettere l'aspetto estetico.

Edifier International Limited
P.O. Box 6264
General Post Office
Hong Kong

www.edifier.com

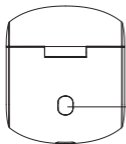
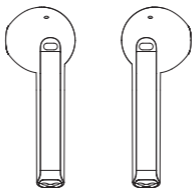
©2019 Edifier International Limited. Tutti i diritti riservati.
Stampato in China

COMUNICAZIONE:

Per necessità di miglioramenti tecnici e aggiornamenti del sistema le informazioni qui contenute possono essere soggette a modifiche periodiche senza preavviso.

I prodotti EDIFIER verranno personalizzati per applicazioni diverse.
Le immagini mostrate in questo manuale possono differire leggermente dal prodotto reale.
L'immagine è solo a titolo indicativo, fa fede il prodotto vero e proprio.

PT · Descrição do Produto e Acessórios



Botão de
emparelhamento

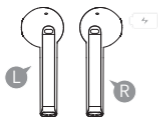
Caixa de carregamento



Cabo de carregamento USB

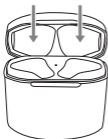
Nota: As imagens são apenas ilustrativas e podem diferir do produto real.

■ Guia de Funcionamento



• Carregar os auriculares

- Poderá ouvir um tom de aviso quando a bateria estiver fraca, pelo que coloque os auriculares na caixa para carregar.



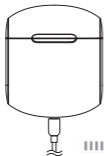
• Carregar a Caixa de Carregamento

- Se a luz vermelha piscar seis vezes rapidamente (três vezes por segundo) quando a caixa for aberta, indica que a caixa tem a bateria fraca e precisa de ser carregada atempadamente. Tempo de carregamento: cerca de 2 horas para um carregamento total.



- Luz vermelha constantemente acesa = carregando
Luz vermelha desligada = totalmente carregado

- Luz vermelha

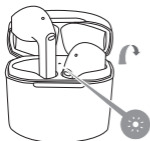


Entrada nominal: 5V==35mA (auscultadores)

5V==350mA (caixa de carregamento)

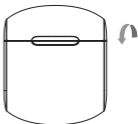
Aviso: As baterias recarregáveis que alimentam este produto têm de ser devidamente eliminadas para reciclagem. Não elimine as baterias no fogo para evitar uma explosão.

- Ligar quando a caixa estiver aberta.

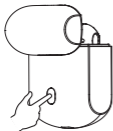


Luz branca fixa acesa durante 1 segundo

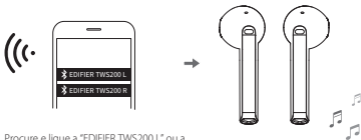
- Desligar quando a caixa estiver fechada.



• Emparelhamento

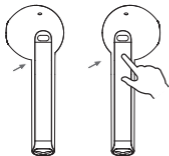


- Emparelhamento Bluetooth: mantenha premido durante aprox. 3 segundos
- Emparelhamento TWS: clique duas vezes
- Limpar registos de emparelhamento: mantenha premido durante aprox. 8 segundos
- Emparelhamento Bluetooth: luzes vermelha e branca piscam rapidamente
- Emparelhamento TWS: luz branca pisca rapidamente
- Limpar registos de emparelhamento: luz branca desliga após piscar seis vezes rapidamente



Procure e ligue a "EDIFIER TWS200 L" ou a "EDIFIER TWS200 R", depois de emparelhar com êxito, a luz branca piscará duas vezes a cada 5 segundos.

• Funcionamento Funcional



Atender/terminar uma chamada:
clique duas vezes no auricular
esquerdo ou direito



Pausar/reproduzir:
clique duas vezes no auricular
direito



Assistente de voz:
clique duas vezes no auricular
esquerdo

Nota: Se for usado apenas um auricular, o duplo clique destinar-se-á às funções pausar/reproduzir/atender/terminar uma chamada.

■ FAQs

Quando carrega a caixa de carregamento, o indicador está desligado.

- Certifique-se de que a caixa de carregamento está corretamente ligada à fonte de alimentação.

Não é emitido nenhum som no fone de ouvido.

- Verifique se o fone de ouvido está funcionando.
- Verifique se o volume do fone de ouvido está num nível apropriado.
- Verifique se o fone de ouvido está corretamente conectado ao smartphone.
- Verifique se o fone de ouvido está dentro do intervalo de alcance normal.

A qualidade de chamada do fone de ouvido é ruim.

- Certifique-se de que o seu smartphone está dentro de uma área com um sinal forte.
- Certifique-se de que o fone de ouvido está dentro da distância efetiva (10m) e que não existem obstáculos entre o fone de ouvido e o smartphone.

Ao reproduzir música, não é possível controlar a pausa/reprodução através do fone de ouvido.

- Certifique-se de que o dispositivo emparelhado suporta o perfil AVRCP (Perfil de controlo remoto de áudio e vídeo).

■ Manutenção

- Não use o carregador rápido para carregar o produto para não afetar a vida útil da bateria.
- Se não usar o produto durante longos períodos de tempo, carregue-o com bateria de lítio pelo menos uma vez a cada três meses.
- Mantenha o produto longe de locais húmidos para evitar que afete o circuito interno. Não use o produto durante um exercício intenso ou com muito suor para que o suor pingue, danificando assim o aparelho.
- Não coloque o produto em locais expostos ao sol ou com altas temperaturas. As temperaturas altas diminuem a vida útil de serviço dos componentes eletrônicos, danificam a bateria e deformam os componentes de plástico.
- Não coloque o produto em locais frios para evitar danos na placa do circuito interno.
- Não desmonte o produto. Se uma pessoa não profissional operar no produto, poderá danificá-lo.
- Não deixe cair o produto, não o agite fortemente e não bata no produto com objetos duros para evitar danos no circuito interno.
- Não use produtos químicos e de limpeza drásticos para limpar o fone de ouvido.
- Não use objetos afiados para não riscar a superfície do produto e evitar danos no revestimento exterior e afetar o aspeto.

Edifier International Limited
P.O. Box 6264
General Post Office
Hong Kong

www.edifier.com

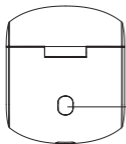
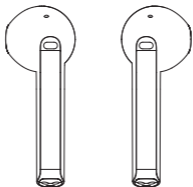
©2019 Edifier International Limited. Todos os direitos reservados.
Impresso na China

AVISO:

Para a necessidade de melhoramento técnico e atualização do sistema, as informações contidas neste documento poderão ser sujeitas a alteração, periodicamente, sem aviso prévio.

Os produtos da EDIFIER serão personalizados para aplicações diferentes. As imagens e ilustrações apresentadas nesta manual poderão ser ligeiramente diferentes do produto real. Imagem apenas para referência, o produto real prevalece.

JP・製品の説明とアクセサリ



充電ケース

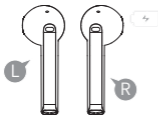
ペアリングボタン



USB充電ケーブル

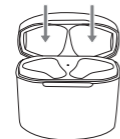
注記：画像は参照用です。実際の製品が優先されます。

■ ユーザーガイド



• イヤフォンを充電する

- バッテリー残量が少なくなると、警告音が聞こえる場合があります。イヤフォンを充電ケースに入れてください。



• 充電ケースを充電する

- ケースが開いている時に赤色が素早く6回点滅すると（1秒に3回）、ケースはバッテリー残量が少なくなっています。充電してください。充電時間：フル充電で約2時間



- 赤色ランプが点灯=充電中
赤色ランプが消灯=完全充電

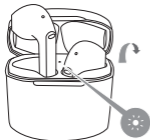
• 赤色ランプ



定格入力：5V≒35mA(イヤフォン)
5V≒350mA(充電ケース)

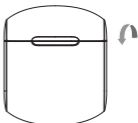
警告：本製品に電源を供給する充電式バッテリーは、正しくリサイクルして廃棄する必要があります。爆発を防ぐために、バッテリーは火中に投じないでください。

- ケースを開けると電源オン。

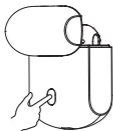


白色ランプが1秒点灯

- ケースを閉じると電源オフ。

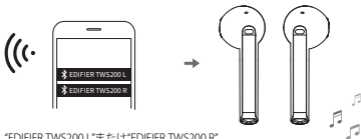


• ペアリング



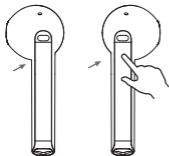
- Bluetooth ペアリング：約3秒押し続けます
- TWS ペアリング：ダブルクリックします
- ペアリングレコードをクリアします：約8秒押し続けます




- Bluetooth ペアリング：赤色と白色ランプが素早く点滅します
- TWS ペアリング：白色ランプが素早く点滅します
- ペアリングレコードをクリアします：白色ランプが6回素早く点滅した後に消灯します



“EDIFIER TWS200 L”または“EDIFIER TWS200 R”を検索して接続します。ペアリングができると、白色ランプが5秒ごとに2回点滅します。

● 機能の操作



-  コールを応答/終了する：
左/右のイヤフォンをダブルクリックします
-  一時停止/再生：
右のイヤフォンをダブルクリックします
-  音声アシスタント：
左のイヤフォンをダブルクリックします

注：片方のイヤフォンしか使えない場合、ダブルクリックは一時停止/再生/コールを応答/終了の機能用です。

■ FAQs

充電ケースを充電する時、インジケータはオフです。

- 充電ケースが電源に正しく接続されているか確認してください。

音がない

- イヤフォンが動作しているか確認します。
- イヤフォンの音量が適切なレベルにあるか確認します。
- イヤフォンが携帯電話に正しく接続されているか確認します。
- イヤフォンが通常の作業範囲内で動作しているか確認します。

イヤフォンの通話品質が良くない。

- 携帯電話が電波の強い場所にあるか確認します。
- イヤフォンが有効距離（10m）内にあり、イヤフォンと携帯電話の間に障害物がないことを確認します。

音楽を再生するとき、イヤフォンを介して一時停止/再生を制御することはできません。

- ペ어링されたデバイスがAVRCP (オーディオビデオリモコンプロファイル) プロファイルをサポートしていることを確認します。

■ メンテナンス

- 高速充電器で充電しないでください。バッテリー寿命に影響します。
- 長期間使用しない場合、リチウム電池の製品は少なくとも3か月に1回は充電してください。
- 製品は、内部回路に影響しないため、湿気の高いところを避け、乾燥した状態で保存してください。激しい運動をする時や多量の汗をかく時には製品を使用しないでください。
- 製品は直射日光に当てず、高温の場所に置かないでください。高温は電子部品の寿命を短くし、バッテリーを損傷し、プラスチック部品を変形させます。
- 内部回路基板の損傷を防ぐため、製品を寒い場所に置かないでください。
- 製品を分解しないでください。非技術者が製品を損傷する可能性があります。
- 内部回路の損傷を防ぐため、製品を落としたり、強く振動したり、硬いもので打ったりしないでください。
- 製品の清掃に強い化学製品や洗剤は使用しないでください。
- シェルの損傷や外観への影響を避けるため、製品の表面を傷つける鋭利なものは使用しないでください。

Edifier International Limited
P.O. Box 6264
General Post Office
Hong Kong

www.edifier.com

©2019 Edifier International Limited. 禁無断転載

印刷: 中国

ご注意

本書に記載の情報は、技術の改良、システムのアップグレードなどのため、予告なく変更されることがあります。

EDIFIERの製品は、さまざまな用途を考慮してカスタマイズされます。

本書の図や写真は実際の製品と異なることがあります。その場合、実際の製品設計が優先します。