

- 1 Scroll wheel / 滚轮 / 滚轮
- 2 Right-click button / 右键 / 右键
- 3 DPI button / DPI 按钮 / DPI 按钮
- 4 Left-click button / 左键 / 左键
- 5 Forward button / 向前按钮 / 向前按钮
- 6 Backward button / 向后按钮 / 向后按钮
- 7 USB Type-C* connector / USB Type-C* 连接器 / USB Type-C* 接口
- 8 Connection mode switch / 连接模式切换按钮 / 连接模式切换开关
- 9 Mouse feet / 滑鼠脚垫 / 鼠标脚垫
- 10 Pairing button / 配对按钮 / 配对按钮
- 11 Optical sensor / 光学感应器 / 光学感应器
- 12 Profile button / 设定按钮 / 设定按钮
- 13 Rubber cover / 橡胶护套 / 橡胶护套
- 14 USB dongle / USB 无线接收器 / USB 无线信号接收器

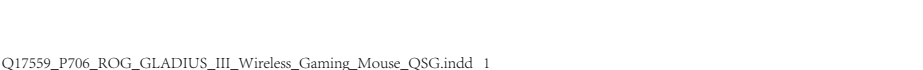
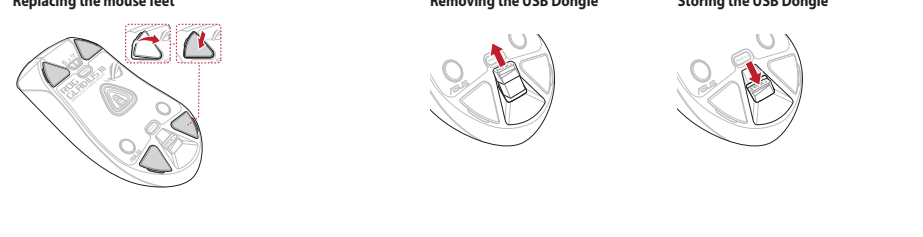
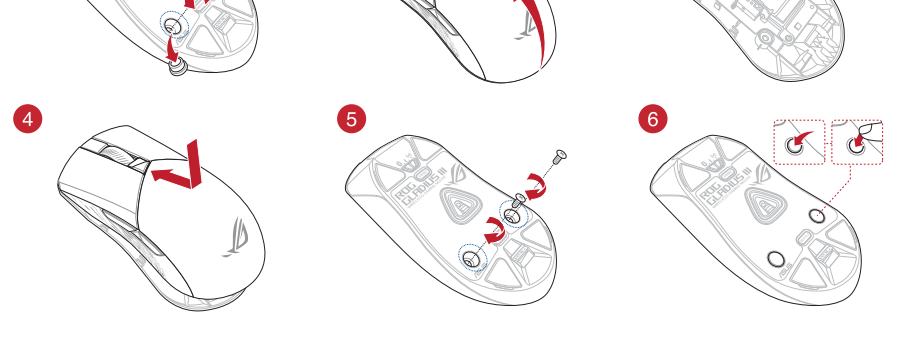
Profile switching

Press the profile button on the bottom of your gaming mouse to switch through the 5 profiles available. For more information on the profiles and the lighting effects, please refer to the table below:

Profile	Default lighting effect	Default color
Profile 1	Rainbow	Multi color
Profile 2	Color cycle	Multi color
Profile 3	Breathing	Blue
Profile 4	Reactive	Green
Profile 5	Comet	Yellow

Specifications

Resolution	100 DPI to 26000 DPI
DPI 1	400 DPI
DPI 2	800 DPI
DPI 3 (Default)	1600 DPI
DPI 4	3200 DPI



Updating the firmware and customization

- Connect your gaming mouse using the bundled cable and the USB dongle to USB ports on your computer.
- Download and install the Armoury Crate software from <https://rog.asus.com>.
- Follow the ware instructions to update your gaming mouse firmware.
- Customize your gaming mouse using Armoury Crate.

Connecting your gaming mouse

Using the bundled cable
Connect the bundled USB Type-C* to Type-A cable to your gaming mouse and a USB port on your computer.

Using RF wireless mode
1. Connect the USB dongle to a USB port on your computer.
2. Set the connection switch to the **RF 2.4G Wireless mode**.

Pairing Bluetooth mode for the first time
Set the connection switch to the **Bluetooth mode**.

Pairing Bluetooth mode to additional host devices (max. 3)
1. Set the connection switch to the **Bluetooth mode**.
2. Press and hold the **Pairing button** for 3 seconds until the LEDs on your gaming mouse start to blink blue. Once your gaming mouse has been successfully paired, the LED indicator on your gaming mouse will light up blue for 3 seconds.

Mise à jour du firmware et personnalisation

- Connectez votre souris gaming au câble fourni et le dongle USB à l'un des ports USB de votre ordinateur.
- Téléchargez et installez le logiciel Armoury Crate en vous rendant sur : <https://rog.asus.com>.
- Suivez les instructions de la notice pour mettre à jour le firmware de votre souris.
- Personnalisez votre souris gaming avec Armoury Crate.

Connecter votre souris gaming

En utilisant le câble fourni
Connectez le câble USB Type-C* vers Type-A fourni à votre souris et un port USB de votre ordinateur.

En utilisant le mode sans fil
1. Connectez le dongle USB au port USB de votre ordinateur.
2. Réglez l'interrupteur de connexion sur le **mode sans fil RF 2.4G**.

Premier appariement en mode Bluetooth
Réglez l'interrupteur de connexion sur le **mode Bluetooth**.

Appariement d'appareils supplémentaires en mode Bluetooth (max. 3)
1. Réglez l'interrupteur de connexion sur le **mode Bluetooth**.
2. Appuyez sur le **Bouton d'appariement** et maintenez-le enfoncé pendant 3 secondes jusqu'à ce que les LED de votre souris clignotent en bleu. Une fois votre souris gaming associée avec succès, le voyant lumineux de votre souris gaming s'allume en bleu pendant 3 secondes.

Firmware aktualisieren und anpassen

- Verbinden Sie Ihre Gaming Maus über das mitgelieferte Kabel und den USB-Dongle mit dem USB-Anschluss Ihres Computers.
- Laden Sie die Armoury Crate Software unter <https://rog.asus.com> herunter und installieren Sie sie.
- Befolgen Sie die Anweisungen in der Software, um die Firmware Ihrer Gaming Maus zu aktualisieren.
- Passen Sie Ihre Gaming Maus über Armoury Crate an.

Ihre Gaming Maus verbinden

Mitgeliefertes Kabel verwenden
Verbinden Sie das mitgelieferte USB-Type-C*-zu-Type-A-Kabel mit Ihrer Gaming Maus und mit einem USB-Anschluss an Ihrem Computer.

RF WLAN-Modus verwenden
1. Verbinden Sie den USB-Dongle mit einem USB-Anschluss an Ihrem Computer.
2. Legen Sie den Schalter für die Verbindung auf **RF 2.4G WLAN-Modus** fest.

Im Bluetooth-Modus erstmalig koppeln
1. Stellen Sie den Schalter für die Verbindung auf **Bluetooth-Modus** fest.

Im Bluetooth-Modus mit zusätzlichen Host-Geräten (max. 3) koppeln
1. Legen Sie den Schalter für die Verbindung auf **Bluetooth-Modus** fest.
2. Halten Sie die **Kopplungstaste** drei Sekunden lang gedrückt, bis die LEDs an Ihrer Gaming Maus blau zu blinken beginnen. Sobald Ihre Gaming Maus erfolgreich gekoppelt wurde, leuchtet die LED-Anzeige drei Sekunden lang blau.

Actualización del firmware e personalización

- Conecte el ratón para juegos con el cable incluido y la llave USB a los puertos USB de su PC.
- Descargue e instale el software Armoury Crate desde <https://rog.asus.com>.
- Siga las instrucciones de software para actualizar el firmware del ratón para juegos.
- Personalice el ratón para juegos mediante Armoury Crate.

Collegamento del mouse gaming

Usa il cavo in dotazione
Collegare il cavo USB tipo C* a tipo A al mouse gaming e alla porta USB del vostro computer.

Usa la modalità wireless RF
1. Collegare il dongle USB ad una porta USB del vostro computer.
2. Impostare il selettore modalità di connessione sulla modalità **senza fili RF 2.4GHz**.

Prima associazione della modalità Bluetooth
Impostare il selettore modalità di connessione sulla **modalità Bluetooth**.

Associazione della modalità Bluetooth a dispositivi host aggiuntivi (max.3)
1. Impostare il selettore modalità di connessione sulla **modalità Bluetooth**.
2. Premete e tenete premuto il **Tasto di associazione** per 3 secondi. I LED presenti sul mouse gaming lampeggeranno di colore blu. Ad associazione avvenuta il LED del mouse gaming si accende di una luce blu fissa per 3 secondi.

Actualización del firmware e personalización

- Conecte el ratón para juegos con el cable incluido y la llave USB a los puertos USB de su PC.
- Descargue e instale el software Armoury Crate desde <https://rog.asus.com>.
- Siga las instrucciones de software para actualizar el firmware del ratón para juegos.
- Personalice el ratón para juegos mediante Armoury Crate.

Collegamento del mouse gaming

Usa il cavo in dotazione
Collegare il cavo USB tipo C* a tipo A al mouse gaming e alla porta USB del vostro computer.

Usa la modalità wireless RF
1. Collegare il dongle USB ad una porta USB del vostro computer.
2. Impostare il selettore modalità di connessione sulla modalità **senza fili RF 2.4GHz**.

Prima associazione della modalità Bluetooth
Impostare il selettore modalità di connessione sulla **modalità Bluetooth**.

Associazione della modalità Bluetooth a dispositivi host aggiuntivi (max.3)
1. Impostare il selettore modalità di connessione sulla **modalità Bluetooth**.
2. Premete e tenete premuto il **Tasto di associazione** per 3 secondi. I LED presenti sul mouse gaming lampeggeranno di colore blu. Ad associazione avvenuta il LED del mouse gaming si accende di una luce blu fissa per 3 secondi.

Actualización del firmware e personalización

- Conecte el ratón para juegos con el cable incluido y la llave USB a los puertos USB de su PC.
- Descargue e instale el software Armoury Crate desde <https://rog.asus.com>.
- Siga las instrucciones de software para actualizar el firmware del ratón para juegos.
- Personalice el ratón para juegos mediante Armoury Crate.

Collegamento del mouse gaming

Usa il cavo in dotazione
Collegare il cavo USB tipo C* a tipo A al mouse gaming e alla porta USB del vostro computer.

Usa la modalità wireless RF
1. Collegare il dongle USB ad una porta USB del vostro computer.
2. Impostare il selettore modalità di connessione sulla modalità **senza fili RF 2.4GHz**.

Prima associazione della modalità Bluetooth
Impostare il selettore modalità di connessione sulla **modalità Bluetooth**.

Associazione della modalità Bluetooth a dispositivi host aggiuntivi (max.3)
1. Impostare il selettore modalità di connessione sulla **modalità Bluetooth**.
2. Premete e tenete premuto il **Tasto di associazione** per 3 secondi. I LED presenti sul mouse gaming lampeggeranno di colore blu. Ad associazione avvenuta il LED del mouse gaming si accende di una luce blu fissa per 3 secondi.

Actualización del firmware e personalización

- Conecte el ratón para juegos con el cable incluido y la llave USB a los puertos USB de su PC.
- Descargue e instale el software Armoury Crate desde <https://rog.asus.com>.
- Siga las instrucciones de software para actualizar el firmware del ratón para juegos.
- Personalice el ratón para juegos mediante Armoury Crate.

Collegamento del mouse gaming

Usa il cavo in dotazione
Collegare il cavo USB tipo C* a tipo A al mouse gaming e alla porta USB del vostro computer.

Usa la modalità wireless RF
1. Collegare il dongle USB ad una porta USB del vostro computer.
2. Impostare il selettore modalità di connessione sulla modalità **senza fili RF 2.4GHz**.

Prima associazione della modalità Bluetooth
Impostare il selettore modalità di connessione sulla **modalità Bluetooth**.

Associazione della modalità Bluetooth a dispositivi host aggiuntivi (max.3)
1. Impostare il selettore modalità di connessione sulla **modalità Bluetooth**.
2. Premete e tenete premuto il **Tasto di associazione** per 3 secondi. I LED presenti sul mouse gaming lampeggeranno di colore blu. Ad associazione avvenuta il LED del mouse gaming si accende di una luce blu fissa per 3 secondi.

Actualización del firmware e personalización

- Conecte el ratón para juegos con el cable incluido y la llave USB a los puertos USB de su PC.
- Descargue e instale el software Armoury Crate desde <https://rog.asus.com>.
- Siga las instrucciones de software para actualizar el firmware del ratón para juegos.
- Personalice el ratón para juegos mediante Armoury Crate.

Collegamento del mouse gaming

Usa il cavo in dotazione
Collegare il cavo USB tipo C* a tipo A al mouse gaming e alla porta USB del vostro computer.

Usa la modalità wireless RF
1. Collegare il dongle USB ad una porta USB del vostro computer.
2. Impostare il selettore modalità di connessione sulla modalità **senza fili RF 2.4GHz**.

Prima associazione della modalità Bluetooth
Impostare il selettore modalità di connessione sulla **modalità Bluetooth**.

Associazione della modalità Bluetooth a dispositivi host aggiuntivi (max.3)
1. Impostare il selettore modalità di connessione sulla **modalità Bluetooth**.
2. Premete e tenete premuto il **Tasto di associazione** per 3 secondi. I LED presenti sul mouse gaming lampeggeranno di colore blu. Ad associazione avvenuta il LED del mouse gaming si accende di una luce blu fissa per 3 secondi.

Actualización del firmware e personalización

- Conecte el ratón para juegos con el cable incluido y la llave USB a los puertos USB de su PC.
- Descargue e instale el software Armoury Crate desde <https://rog.asus.com>.
- Siga las instrucciones de software para actualizar el firmware del ratón para juegos.
- Personalice el ratón para juegos mediante Armoury Crate.

Actualizovani firmaru a prizpoboeni

- Pripojite svoji herni myš pomocí dodaného kabelu a adaptéru dongle USB k portům USB na vašem počítači.
- Stáhněte a nainstalujte software Armoury Crate z webu <https://rog.asus.com>.
- Podle pokynů softwaru zaktualizujte firmwaru herní myši.
- Prizpůsobte vaši herní myš pomocí Armoury Crate.

Pripojení herní myši

Použití dodaného kabelu
Pripojte přiložený kabel USB Type-C* na Type-A k herní myši a k portu USB počítače.

Použití bezdrátového rádiového režimu
1. Pripojte dodaný kabel USB adaptéru k portu USB počítače.
2. Nastavte přepínač připojení na bezdrátový **radiofrekvencní režim 2,4 G**.

První spárování v režimu Bluetooth
Nastavte přepínač připojení na bezdrátový radiofrekvencní režim **Bluetooth**.

Spárování s dalšími hostskými zařízeními (max. 3) v režimu Bluetooth
1. Nastavte přepínač připojení na bezdrátový radiofrekvencní režim **Bluetooth**.
2. Stiskněte a podržte tlačítko párování 3 sekundy, dokud indikátory LED na herní myši nezatřesou bílými světly. Po úspěšném spárování herní myši bude indikátor LED na myši svítit 3 sekundy modře.

Actualizovani firmaru a prizpoboeni

- Pripojite svoji herni myš pomocí dodaného kabelu a adaptéru dongle USB k portům USB na vašem počítači.
- Stáhněte a nainstalujte software Armoury Crate z webu <https://rog.asus.com>.
- Podle pokynů softwaru zaktualizujte firmwaru herní myši.
- Prizpůsobte vaši herní myš pomocí Armoury Crate.

Pripojení herní myši

Použití dodaného kabelu
Pripojte přiložený kabel USB Type-C* na Type-A k herní myši a k portu USB počítače.

Použití bezdrátového rádiového režimu
1. Pripojte dodaný kabel USB adaptéru k portu USB počítače.
2. Nastavte přepínač připojení na bezdrátový **radiofrekvencní režim 2,4 G**.

První spárování v režimu Bluetooth
Nastavte přepínač připojení na bezdrátový radiofrekvencní režim **Bluetooth**.

Spárování s dalšími hostskými zařízeními (max. 3) v režimu Bluetooth
1. Nastavte přepínač připojení na bezdrátový radiofrekvencní režim **Bluetooth**.
2. Stiskněte a podržte tlačítko párování 3 sekundy, dokud indikátory LED na herní myši nezatřesou bílými světly. Po úspěšném spárování herní myši bude indikátor LED na myši svítit 3 sekundy modře.

Actualizovani firmaru a prizpoboeni

- Pripojite svoji herni myš pomocí dodaného kabelu a adaptéru dongle USB k portům USB na vašem počítači.
- Stáhněte a nainstalujte software Armoury Crate z webu <https://rog.asus.com>.
- Podle pokynů softwaru zaktualizujte firmwaru herní myši.
- Prizpůsobte vaši herní myš pomocí Armoury Crate.

Pripojení herní myši

Použití dodaného kabelu
Pripojte přiložený kabel USB Type-C* na Type-A k herní myši a k portu USB počítače.

Použití bezdrátového rádiového režimu
1. Pripojte dodaný kabel USB adaptéru k portu USB počítače.
2. Nastavte přepínač připojení na bezdrátový **radiofrekvencní režim 2,4 G**.

První spárování v režimu Bluetooth
Nastavte přepínač připojení na bezdrátový radiofrekvencní režim **Bluetooth**.

Spárování s dalšími hostskými zařízeními (max. 3) v režimu Bluetooth
1. Nastavte přepínač připojení na bezdrátový radiofrekvencní režim **Bluetooth**.
2. Stiskněte a podržte tlačítko párování 3 sekundy, dokud indikátory LED na herní myši nezatřesou bílými světly. Po úspěšném spárování herní myši bude indikátor LED na myši svítit 3 sekundy modře.

Actualizovani firmaru a prizpoboeni

- Pripojite svoji herni myš pomocí dodaného kabelu a adaptéru dongle USB k portům USB na vašem počítači.
- Stáhněte a nainstalujte software Armoury Crate z webu <https://rog.asus.com>.
- Podle pokynů softwaru zaktualizujte firmwaru herní myši.
- Prizpůsobte vaši herní myš pomocí Armoury Crate.

Pripojení herní myši

Použití dodaného kabelu
Pripojte přiložený kabel USB Type-C* na Type-A k herní myši a k portu USB počítače.

Použití bezdrátového rádiového režimu
1. Pripojte dodaný kabel USB adaptéru k portu USB počítače.
2. Nastavte přepínač připojení na bezdrátový **radiofrekvencní režim 2,4 G**.

První spárování v režimu Bluetooth
Nastavte přepínač připojení na bezdrátový radiofrekvencní režim **Bluetooth**.

Spárování s dalšími hostskými zařízeními (max. 3) v režimu Bluetooth
1. Nastavte přepínač připojení na bezdrátový radiofrekvencní režim **Bluetooth**.
2. Stiskněte a podržte tlačítko párování 3 sekundy, dokud indikátory LED na herní myši nezatřesou bílými světly. Po úspěšném spárování herní myši bude indikátor LED na myši svítit 3 sekundy modře.

Actualizovani firmaru a prizpoboeni

- Pripojite svoji herni myš pomocí dodaného kabelu a adaptéru dongle USB k portům USB na vašem počítači.
- Stáhněte a nainstalujte software Armoury Crate z webu <https://rog.asus.com>.
- Podle pokynů softwaru zaktualizujte firmwaru herní myši.
- Prizpůsobte vaši herní myš pomocí Armoury Crate.

Pripojení herní myši

Použití dodaného kabelu
Pripojte přiložený kabel USB Type-C* na Type-A k herní myši a k portu USB počítače.

Použití bezdrátového rádiového režimu
1. Pripojte dodaný kabel USB adaptéru k portu USB počítače.
2. Nastavte přepínač připojení na bezdrátový **radiofrekvencní režim 2,4 G**.

První spárování v režimu Bluetooth
Nastavte přepínač připojení na bezdrátový radiofrekvencní režim **Bluetooth**.

Spárování s dalšími hostskými zařízeními (max. 3) v režimu Bluetooth
1. Nastavte přepínač připojení na bezdrátový radiofrekvencní režim **Bluetooth**.
2. Stiskněte a podržte tlačítko párování 3 sekundy, dokud indikátory LED na herní myši nezatřesou bílými světly. Po úspěšném spárování herní myši bude indikátor LED na myši svítit 3 sekundy modře.

Actualizovani firmaru a prizpoboeni

- Pripojite svoji herni myš pomocí dodaného kabelu a adaptéru dongle USB k portům USB na vašem počítači.
- Stáhněte a nainstalujte software Armoury Crate z webu <https://rog.asus.com>.
- Podle pokynů softwaru zaktualizujte firmwaru herní myši.
- Prizpůsobte vaši herní myš pomocí Armoury Crate.

Pripojení herní myši

Použití dodaného kabelu
Pripojte přiložený kabel USB Type-C* na Type-A k herní myši a k portu USB počítače.

Použití bezdrátového rádiového režimu
1. Pripojte dodaný kabel USB adaptéru k portu USB počítače.
2. Nastavte přepínač připojení na bezdrátový **radiofrekvencní režim 2,4 G**.

První spárování v režimu Bluetooth
Nastavte přepínač připojení na bezdrátový radiofrekvencní režim **Bluetooth**.

Spárování s dalšími hostskými zařízeními (max. 3) v režimu Bluetooth
1. Nastavte přepínač připojení na bezdrátový radiofrekvencní režim **Bluetooth**.
2. Stiskněte a podržte tlačítko párování 3 sekundy, dokud indikátory LED na herní myši nezatřesou bílými světly. Po úspěšném spárování herní myši bude indikátor LED na myši svítit 3 sekundy modře.

Actualizovani firmaru a prizpoboeni

- Pripojite svoji herni myš pomocí dodaného kabelu a adaptéru dongle USB k portům USB na vašem počítači.
- Stáhněte a nainstalujte software Armoury Crate z webu <https://rog.asus.com>.
- Podle pokynů softwaru zaktualizujte firmwaru herní myši.
- Prizpůsobte vaši herní myš pomocí Armoury Crate.

Pripojení herní myši

Použití dodaného kabelu
Pripojte přiložený kabel USB Type-C* na Type-A k herní myši a k portu USB počítače.

Použití bezdrátového rádiového režimu
1. Pripojte dodaný kabel USB adaptéru k portu USB počítače.
2. Nastavte přepínač připojení na bezdrátový **radiofrekvencní režim 2,4 G**.

První spárování v režimu Bluetooth
Nastavte přepínač připojení na bezdrátový radiofrekvencní režim **Bluetooth**.

Spárování s dalšími hostskými zařízeními (max. 3) v režimu Bluetooth
1. Nastavte přepínač připojení na bezdrátový radiofrekvencní režim **Bluetooth**.
2. Stiskněte a podržte tlačítko párování 3 sekundy, dokud indikátory LED na herní myši nezatřesou bílými světly. Po úspěšném spárování herní myši bude indikátor LED na myši svítit 3 sekundy modře.

Actualizovani firmaru a prizpoboeni

- Pripojite svoji herni myš pomocí dodaného kabelu a adaptéru dongle USB k portům USB na vašem počítači.
- Stáhněte a nainstalujte software Armoury Crate z webu <https://rog.asus.com>.
- Podle pokynů softwaru zaktualizujte firmwaru herní myši.
- Prizpůsobte vaši herní myš pomocí Armoury Crate.

Pripojení herní myši

Použití dodaného kabelu
Pripojte přiložený kabel USB Type-C* na Type-A k herní myši a k portu USB počítače.

Použití bezdrátového rádiového režimu
1. Pripojte dodaný kabel USB adaptéru k portu USB počítače.
2. Nastavte přepínač připojení na bezdrátový **radiofrekvencní režim 2,4 G**.

První spárování v režimu Bluetooth
Nastavte přepínač připojení na bezdrátový radiofrekvencní režim **Bluetooth**.

Spárování s dalšími hostskými zařízeními (max. 3) v režimu Bluetooth
1. Nastavte přepínač připojení na bezdrátový radiofrekvencní režim **Bluetooth**.
2. Stiskněte a podržte tlačítko párování 3 sekundy, dokud indikátory LED na herní myši nezatřesou bílými světly. Po úspěšném spárování herní myši bude indikátor LED na myši svítit 3 sekundy modře.

Actualizovani firmaru a prizpoboeni

- Pripojite svoji herni myš pomocí dodaného kabelu a adaptéru dongle USB k portům USB na vašem počítači.
- Stáhněte a nainstalujte software Armoury Crate z webu <https://rog.asus.com>.
- Podle pokynů softwaru zaktualizujte firmwaru herní myši.
- Prizpůsobte vaši herní myš pomocí Armoury Crate.

Oppdatere fastveren og tilpass

- Koble til spelmusen med den medfølgende kabelen og USB-donglen til USB-porten på datamaskinen.
- Last ned og installer Armoury Crate-programvaren fra <https://rog.asus.com>.
- Følg instruksjonene i programvaren for å oppdatere fastveren til spelmusen.
- Tilpass spelmusen ved hjelp av Armoury Crate.

Koble til spelmusen

Med den medfølgende kabelen
Koble den medfølgende USB Type-C* til Type-A-kabelen til spelmusen og en USB-port på datamaskinen.

Med trådløs RF-modus
1. Koble den medfølgende USB-donglen til datamaskinens USB-port.
2. Sett tilkoblingsbryteren til **RF 2.4 GHz trådløs modus**.

Par Bluetooth-modus for første gang
Sett tilkoblingsbryteren til **Bluetooth-modus**.

Par Bluetooth-modus til flere vertsheter (maks. 3)
1. Sett tilkoblingsbryteren til **Bluetooth-modus**.
2. Hold der i inne **paringsknappen** i 3 sekunder til LED-lampen på spelmusen begynner å blike blått. Når spelmusen har blitt parert, lyser LED-indikatoren på spelmusen blått i 3 sekunder.

Oppdatere fastveren og tilpass

- Koble til spelmusen med den medfølgende kabelen og USB-donglen til USB-porten på datamaskinen.
- Last ned og installer Armoury Crate-programvaren fra <https://rog.asus.com>.
- Følg instruksjonene i programvaren for å oppdatere fastveren til spelmusen.
- Tilpass spelmusen ved hjelp av Armoury Crate.

Koble til spelmusen

Med den medfølgende kabelen
Koble den medfølgende USB Type-C* til Type-A-kabelen til spelmusen og en USB-port på datamaskinen.

Med trådløs RF-modus
1. Koble den medfølgende USB-donglen til datamaskinens USB-port.
2. Sett tilkoblingsbryteren til **RF 2.4 GHz trådløs modus**.

Par Bluetooth-modus for første gang
Sett tilkoblingsbryteren til **Bluetooth-modus**.

Par Bluetooth-modus til flere vertsheter (maks. 3)
1. Sett tilkoblingsbryteren til **Bluetooth-modus**.
2. Hold der i inne **paringsknappen** i 3 sekunder til LED-lampen på spelmusen begynner å blike blått. Når spelmusen har blitt parert, lyser LED-indikatoren på spelmusen blått i 3 sekunder.

Oppdatere fastveren og tilpass

- Koble til spelmusen med den medfølgende kabelen og USB-donglen til USB-porten på datamaskinen.
- Last ned og installer Armoury Crate-programvaren fra <https://rog.asus.com>.
- Følg instruksjonene i programvaren for å oppdatere fastveren til spelmusen.
- Tilpass spelmusen ved hjelp av Armoury Crate.

Koble til spelmusen

Med den medfølgende kabelen
Koble den medfølgende USB Type-C* til Type-A-kabelen til spelmusen og en USB-port på datamaskinen.

Med trådløs RF-modus
1. Koble den medfølgende USB-donglen til datamaskinens USB-port.
2. Sett tilkoblingsbryteren til **RF 2.4 GHz trådløs modus**.

Par Bluetooth-modus for første gang
Sett tilkoblingsbryteren til **Bluetooth-modus**.

Par Bluetooth-modus til flere vertsheter (maks. 3)
1. Sett tilkoblingsbryteren til **Bluetooth-modus**.
2. Hold der i inne **paringsknappen** i 3 sekunder til LED-lampen på spelmusen begynner å blike blått. Når spelmusen har blitt parert, lyser LED-indikatoren på spelmusen blått i 3 sekunder.

Oppdatere fastveren og tilpass

- Koble til spelmusen med den medfølgende kabelen og USB-donglen til USB-porten på datamaskinen.
- Last ned og installer Armoury Crate-programvaren fra <https://rog.asus.com>.
- Følg instruksjonene i programvaren for å oppdatere fastveren til spelmusen.
- Tilpass spelmusen ved hjelp av Armoury Crate.

Koble til spelmusen

Med den medfølgende kabelen
Koble den medfølgende USB Type-C* til Type-A-kabelen til spelmusen og en USB-port på datamaskinen.

Med trådløs RF-modus
1. Koble den medfølgende USB-donglen til datamaskinens USB-port.
2. Sett tilkoblingsbryteren til **RF 2.4 GHz trådløs modus**.

Par Bluetooth-modus for første gang
Sett tilkoblingsbryteren til **Bluetooth-modus**.

Par Bluetooth-modus til flere vertsheter (maks. 3)
1. Sett tilkoblingsbryteren til **Bluetooth-modus**.
2. Hold der i inne **paringsknappen** i 3 sekunder til LED-lampen på spelmusen begynner å blike blått. Når spelmusen har blitt parert, lyser LED-indikatoren på spelmusen blått i 3 sekunder.

Oppdatere fastveren og tilpass

- Koble til spelmusen med den medfølgende kabelen og USB-donglen til USB-porten på datamaskinen.
- Last ned og installer Armoury Crate-programvaren fra <https://rog.asus.com>.
- Følg instruksjonene i programvaren for å oppdatere fastveren til spelmusen.
- Tilpass spelmusen ved hjelp av Armoury Crate.

Koble til spelmusen

Med den medfølgende kabelen
Koble den medfølgende USB Type-C* til Type-A-kabelen til spelmusen og en USB-port på datamaskinen.

Med trådløs RF-modus
1. Koble den medfølgende USB-donglen til datamaskinens USB-port.
2. Sett tilkoblingsbryteren til **RF 2.4 GHz trådløs modus**.

Par Bluetooth-modus for første gang
Sett tilkoblingsbryteren til **Bluetooth-modus**.

Par Bluetooth-modus til flere vertsheter (maks. 3)
1. Sett tilkoblingsbryteren til **Bluetooth-modus**.
2. Hold der i inne **paringsknappen** i 3 sekunder til LED-lampen på spelmusen begynner å blike blått. Når spelmusen har blitt parert, lyser LED-indikatoren på spelmusen blått i 3 sekunder.

Oppdatere fastveren og tilpass

- Koble til spelmusen med den medfølgende kabelen og USB-donglen til USB-porten på datamaskinen.
- Last ned og installer Armoury Crate-programvaren fra <https://rog.asus.com>.
- Følg instruksjonene i programvaren for å oppdatere fastveren til spelmusen.
- Tilpass spelmusen ved hjelp av Armoury Crate.

Koble til spelmusen

Med den medfølgende kabelen
Koble den medfølgende USB Type-C* til Type-A-kabelen til spelmusen og en USB-port på datamaskinen.

Med trådløs RF-modus
1. Koble den medfølgende USB-donglen til datamaskinens USB-port.
2. Sett tilkoblingsbryteren til **RF 2.4 GHz trådløs modus**.

Par Bluetooth-modus for første gang
Sett tilkoblingsbryteren til **Bluetooth-modus**.

Par Bluetooth-modus til flere vertsheter (maks. 3)
1. Sett tilkoblingsbryteren til **Bluetooth-modus**.
2. Hold der i inne **paringsknappen** i 3 sekunder til LED-lampen på spelmusen begynner å blike blått. Når spelmusen har blitt parert, lyser LED-indikatoren på spelmusen blått i 3 sekunder.

Oppdatere fastveren og tilpass

- Koble til spelmusen med den medfølgende kabelen og USB-donglen til USB-porten på datamaskinen.
- Last ned og installer Armoury Crate-programvaren fra <https://rog.asus.com>.
- Følg instruksjonene i programvaren for å oppdatere fastveren til spelmusen.
- Tilpass spelmusen ved hjelp av Armoury Crate.

Koble til spelmusen

Med den medfølgende kabelen
Koble den medfølgende USB Type-C* til Type-A-kabelen til spelmusen og en USB-port på datamaskinen.

Med trådløs RF-modus
1. Koble den medfølgende USB-donglen til datamaskinens USB-port.
2. Sett tilkoblingsbryteren til **RF 2.4 GHz trådløs modus**.

Par Bluetooth-modus for første gang
Sett tilkoblingsbryteren til **Bluetooth-modus**.

Par Bluetooth-modus til flere vertsheter (maks. 3)
1. Sett tilkoblingsbryteren til **Bluetooth-modus**.
2. Hold der i inne **paringsknappen** i 3 sekunder til LED-lampen på spelmusen begynner å blike blått. Når spelmusen har blitt parert, lyser LED-indikatoren på spelmusen blått i 3 sekunder.

Oppdatere fastveren og tilpass

- Koble til spelmusen med den medfølgende kabelen og USB-donglen til USB-porten på datam